

BASYS AG
Industrie Neuhof 33
3422 Kirchberg

Tel. 034 448 23 23
Fax 034 448 23 20
www.basys.ch / info@basys.ch

Kragplattenanschlüsse K Heft 1
Querkraftanschlüsse Q Heft 2
Wandanschlüsse WN, WQ Heft 3
Normalkraftanschlüsse N, UZ, U Heft 4
Brüstungsanschlüsse U,B Heft 5
BASYSOL-Dämmkörper Heft 1-5

Nr.: _____ Plan Nr.: _____ Datum: _____

Objekt und Bauteil: _____

Strasse, Nr.: _____ PLZ, Ort: _____

Ingenieurbüro: _____ Lieferort: _____

zuständige Person: _____ Liefertermin: _____
Bestellung geprüft am: _____ Kommission: _____
Lieferbemerkung: _____

Bauunternehmer: _____ Verrechnungsstelle: _____
(Stahl- oder Baumaterialhandel)

Bauführer: _____
Baustellentelefon: _____

Pos.	Typ	L [m]		H [cm]	lv [mm]	Anzahl Elemente	Pos.	Typ	L [m]		H [cm]	lv [mm]	Anzahl Elemente
		Standard	Spez.						Standard	Spez.			

Normalkraftanschlüsse N **Normalkraftanschlüsse UZ**

	NPS	0.2			220			UZP	0.3			160	
	NS	0.4			220			UZS	1.0			160	
	NPL	0.2			220			UZM	1.0			160	
	NL	0.4			220			UZL	1.0			160	
	NSL	0.4			220			UZXL	1.0			160	

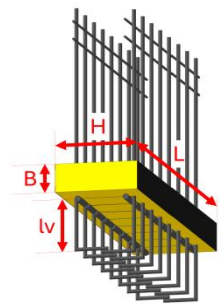
Brüstungsanschlüsse, erhöhte Tragwiderstände

								USV	1.0				
	NPS	0.2			140			UMV	1.0				
	NS	0.4			140			ULV	1.0				
	NPL	0.2			140								
	NL	0.4			140								
	NSL	0.4			140								

Spezialausführungen

BASYSOL Dämmkörper / Zwischenstücke **Bezeichnungen**

	D80	1.0											
	T80	1.0											
	S80	1.0											
	E80	0.5											



Bestellung erhalten am: _____ per Tel. Fax Mail Aufnahme durch: _____